



# Κλιματικό Δελτίο

Σεπτέμβρης 2010

 **Μέγιστη  
Θερμοκρασία**

 **Ελάχιστη  
Θερμοκρασία**

 **Μέση  
Θερμοκρασία**

 **Υετός**

 **Ηλιοφάνεια**



Ο Σεπτέμβρης είχε διαστήματα «ψύχρας» αλλά και ζέστης κυρίως προς το τέλος του. Μάλιστα οι ενισχυμένοι καταβατικοί Νοτιάδες ανέβασαν αρκετά τη θερμοκρασία στη Βόρεια Κρήτη. Ωστόσο ισχυρές βροχές μεγάλης διάρκειας αλλά και τοπικές καταιγίδες προκάλεσαν πλημμύρες κατά διαστήματα σε αρκετές περιοχές της ηπειρωτικής αλλά και της νησιωτικής χώρας.



**ΕΘΝΙΚΗ  
ΜΕΤΕΩΡΟΛΟΓΙΚΗ  
ΥΠΗΡΕΣΙΑ**

HELLENIC NATIONAL METEOROLOGICAL SERVICE



## Θερμοκρασία

### Πρώτο Δεκαήμερο

**Ελάχιστες:** Σχετικά χαμηλές τις πρώτες τρεις ημέρες στα ΒΔ ηπειρωτικά, ανέβηκαν σταδιακά.

Από τις χαμηλότερες:

7°C στην Καστοριά και 8.6°C στα Ιωάννινα στις 3/9.

**Μέγιστες:** Υψηλές τιμές παρατηρήθηκαν στα τέλη της περιόδου. Ενδεικτικά:

Στο Αγρίνιο 33.5°C στις 8/9, στα Τρίκαλα(θ) 33.4°C και 33.6°C στη Ν. Φιλαδέλφεια στις 9/9.

### Δεύτερο Δεκαήμερο

**Ελάχιστες:** Οι τιμές παρουσίασαν αυξομειώσεις σε όλη τη χώρα, ήταν πάντως υψηλές στο Αιγαίο.

Ενδεικτικά: κυμάνθηκαν από 10°C μέχρι 14°C στα ΒΔ ηπειρωτικά και από 16°C μέχρι 24°C στα υπόλοιπα.

**Μέγιστες:** Υψηλές τιμές κυρίως 18-20/9 σε όλες τις περιοχές προς το τέλος.

Ενδεικτικά:

35°C στις Σέρρες, 34.4°C στη Λάρισα στις 18/9.

34°C στη Ν.Φιλαδέλφεια, 33°C στη Σούδα στις 20/9.

### Τρίτο Δεκαήμερο

**Ελάχιστες:** πρόσκαιρη κάμψη κυρίως στα Βορειοδυτικά.

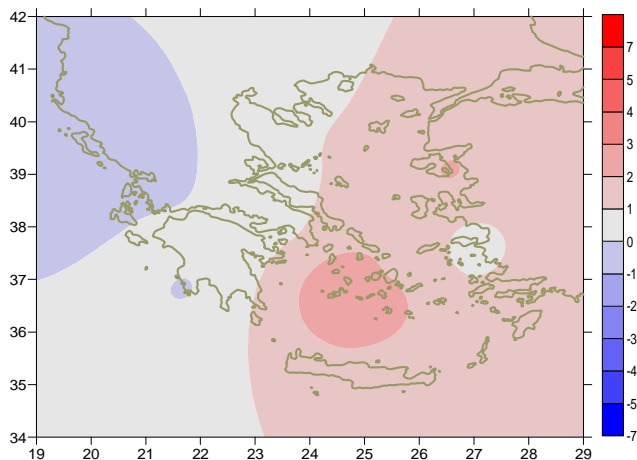
Ενδεικτικά:

Καστοριά 8.6° στις 24/9 και 10.6° C στην Τρίπολη στις 24/9.

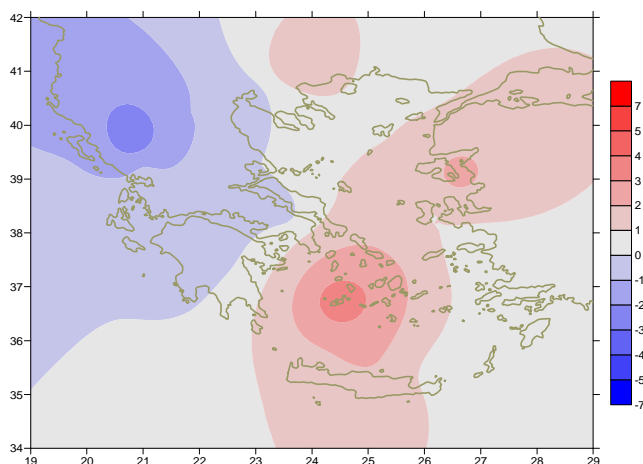
**Μέγιστες:** ιδιαίτερα υψηλές τιμές στα Νοτιοανατολικά στο τέλος του μήνα.

Ενδεικτικά:

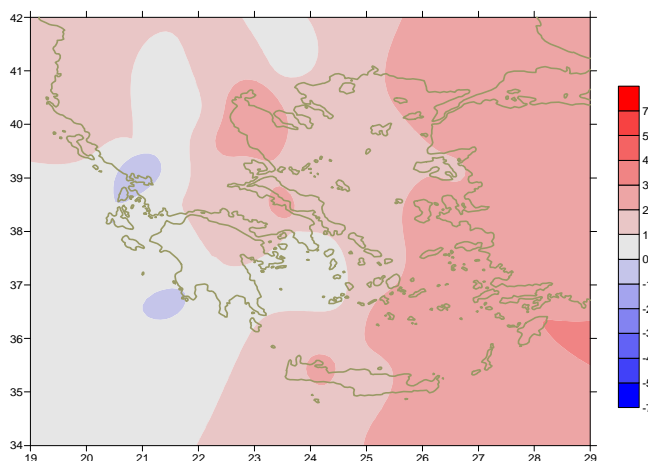
37.2°C στο Ηράκλειο, 32°C στο Τυμπάκι στις 29/9.



Απόκλιση της μέσης Θερμοκρασίας από τις κανονικές τιμές



Απόκλιση της μέγιστης Θερμοκρασίας από τις κανονικές τιμές



Απόκλιση της ελάχιστης Θερμοκρασίας από τις κανονικές τιμές



## Υετός

### Πρώτο δεκαήμερο

Τα ύψη υετού που σημειώθηκαν ήταν αρκετά υψηλά στα μέσα της περιόδου.

Ξεχωρίζουν οι τιμές:  
44mm στην Κέρκυρα στις 4/9,  
22mm στην Τρίπολη και  
31mm στο Άργος στις 6/9.

### Δεύτερο δεκαήμερο

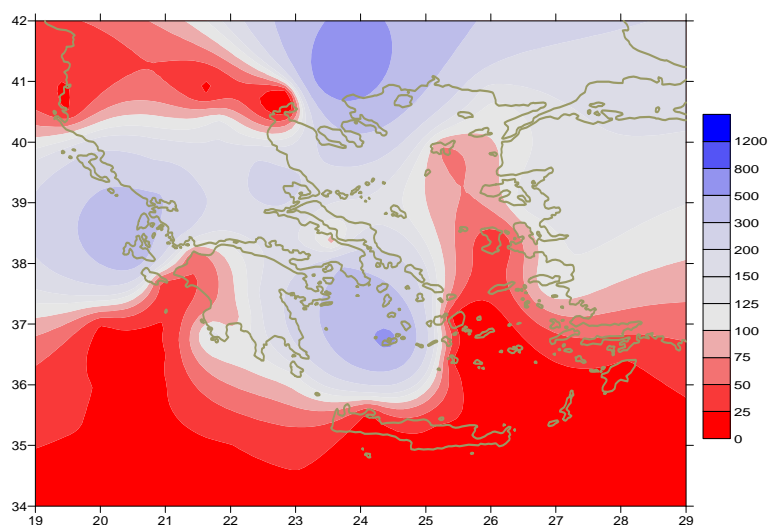
Σημειώθηκαν πολύ υψηλά ποσά υετού στην αρχή της περιόδου.

Ξεχωρίζουν οι τιμές:  
117mm στα Τρίκαλα(θ),  
43mm στο Αγρίνιο,  
32mm στα Ιωάννινα,  
19mm στη Σκύρο στις 11/9.

### Τρίτο δεκαήμερο

Τα ύψη υετού που σημειώθηκαν ήταν αρκετά υψηλά κυρίως στα μέσα της περιόδου.

Ξεχωρίζουν οι τιμές:  
85mm στο Αργοστόλι,  
40mm στην Άρτα,  
35mm στο Ελληνικό στις 25/9.



*Απόκλιση μηνιαίου ύψους υετού από τις κανονικές τιμές (%)*

## ΠΙΝΑΚΑΣ ΜΗΝΙΑΙΩΝ ΤΙΜΩΝ

ΣΤΑΘΜΟΣ	Γεωγ. Μήκος	Γεωγ. Πλάτος	Tmean	TX	TN	RR	INST
ΣΕΡΡΕΣ	23,53	41,07	22,1	29,6	14,8	159	225
ΦΛΩΡΙΝΑ	21,40	40,78					
ΚΑΣΤΟΡΙΑ	21,27	40,45	18,5	24,2	11,6	38	203
ΤΡΙΚΑΛΑ_ΗΜΑΘΕΙΑΣ	22,55	40,60	21,1	27,9	15,4	82	225
ΘΕΣΣΑΛΟΝΙΚΗ	22,97	40,52	22,8	26,7	17,8	9	237
ΧΡΥΣΟΥΠΟΛΗ	24,62	40,92	22,2	26,7	16,7	5	257
ΑΛΕΞΑΝΔΡΟΥΠΟΛΗ	25,95	40,85	22,3	26,9	16,6	42	260
ΚΟΖΑΝΗ	21,83	40,28	19,5	24,3	12,9	47	
ΚΕΡΚΥΡΑ	19,92	39,62	22,7	26,6	17,9	191	239
ΙΩΑΝΝΙΝΑ	20,82	39,70	19,4	24,3	13,3	110	179
ΠΡΕΒΕΖΑ	20,76	38,91	23	26,9	18,2	76	
ΤΡΙΚΑΛΑ_ΘΕΣΣΑΛΙΑΣ	21,77	39,52					
ΛΑΡΙΣΑ	22,45	39,65	22,5	28,2	16,5	62	198
ΛΗΜΝΟΣ	25,23	39,92	22,6	26,1	18,1	14	266
ΑΡΤΑ	21,00	39,17	22,1	28,2	16	144	226
ΑΓΧΙΑΛΟΣ	22,78	39,21	23	27,2	17,4	72	221
ΜΥΤΙΛΗΝΗ	26,60	39,05	25,1	29,1	20,4	16	298
ΒΕΛΟ	22,77	37,97	23,7	28,7	18	62	234
ΑΓΡΙΝΙΟ	21,35	38,60	22,8	29,2	15,9	96	244
ΛΑΜΙΑ	22,43	38,87	23,1	28,8	16,9	49	198
ΑΝΔΡΑΒΙΔΑ	21,28	37,92	23,5	27,7	18,1	31	249
ΣΚΥΡΟΣ	24,48	38,96	23,2	25,6	20	24	221
ΑΡΓΟΣΤΟΛΙ	20,50	38,12	23,2	26,5	19	130	275
ΑΡΑΞΟΣ	21,42	38,15	23,7	27,9	17,6	13	255
ΤΑΝΑΓΡΑ	23,57	38,33	23,1	27,8	17,2	15	225
ΧΙΟΣ	26,13	38,35	24,4	27,2	19,9	1	294
ΠΥΡΓΟΣ	21,42	37,67					
ΤΡΙΠΟΛΗ	22,40	37,52	20,4	26,2	12,6	36	233
ΤΑΤΟΙ	23,78	38,10	22,8	26,9	17,6	16	
ΕΛΛΗΝΙΚΟ	23,73	37,90	25,2	29,1	20,4	31	239
ΕΛΕΥΣΙΝΑ	23,55	38,07	25,2	29	20,5	14	
ΖΑΚΥΝΘΟΣ	20,88	37,75	24,3	27,6	19,3	15	253
ΣΑΜΟΣ	26,92	37,68	24,8	29,1	21,2	29	311
ΑΡΓΟΣ	22,75	37,63					
ΚΑΛΑΜΑΤΑ	22,02	37,07	23,4	28,6	17,2	24	260
ΝΑΞΟΣ	25,37	37,10	24,6	27,1	21,5	0	298
ΜΕΘΩΝΗ	21,70	36,82	23,5	26,6	18,8	42	270
ΜΗΛΟΣ	24,43	36,73	25,3	28,9	20,3	33	
ΣΠΑΤΑ	23,95	37,95					
ΚΩΣ	27,08	36,80	24,4	27,8	21,6	0	
ΚΥΘΗΡΑ	22,98	36,15					
ΣΑΝΤΟΡΙΝΗ	25,41	36,41	25,1	27,9	22,2	0	294
ΣΟΥΔΑ	24,12	35,55	24,7	28,8	20,4	0	280
ΡΟΔΟΣ	28,08	36,40	26,3	28,7	23,5	0	296
ΜΥΚΟΝΟΣ	25,35	37,43	23,8	26,3	21,6	2	
ΗΡΑΚΛΕΙΟ	25,18	35,33	25,1	28,3	20,9	0	268
ΙΕΡΑΠΕΤΡΑ	25,73	35,02	26,4	30,7	22,6	0	192
ΣΗΤΕΙΑ	26,10	35,21	24,6	27	22,4	2	268
ΡΕΘΥΜΝΟ	24,50	35,36					
ΤΥΜΠΑΚΙ	24,76	35,06	25,5	29,8	19,2	1	275
ΚΑΣΤΕΛΛΙ	25,33	35,18	23	28	18,3	3	276
ΚΑΡΠΑΘΟΣ	27,15	35,42					
ΠΑΡΟΣ	25,13	37,02	24,5	27,9	21,3	5	290
ΣΥΡΟΣ	24,95	37,42	24,5	27,3	21,2	0	301
ΙΚΑΡΙΑ	26,35	37,68	23,4	24,9	22	5	

## Γενική Περιγραφή Μήνα

Τα ποσά υετού που σημειώθηκαν ήταν σημαντικά υψηλότερα από τις κανονικές τιμές στις περισσότερες περιοχές της χώρας και κυρίως στο Ιόνιο, την Πελοπόννησο, την Κεντρική και Ανατολική Μακεδονία αλλά και τη Θεσσαλία.

Η μέση θερμοκρασία κυμάνθηκε υψηλότερα από τα κανονικά για την εποχή επίπεδα στην Ανατολική χώρα, με μεγαλύτερες αποκλίσεις στην περιοχή του Νοτίου Αιγαίου.

### Κλιματικές Παράμετροι :

- ❖ **Κανονικές Τιμές :** κανονικές τιμές για τις διάφορες παραμέτρους (θερμοκρασία, υετό κ.λπ.) ορίζονται οι τιμές που υπολογίζονται ως μέσες τιμές της παραμέτρου για 30 χρόνια. Αυτές οι κανονικές τιμές χρησιμοποιούνται σαν βάση αναφοράς και αντιπροσωπεύουν τη μέση κατάσταση. Είναι δυνατόν να ορισθούν σε επίπεδα δεκαήμερου, μήνα, εποχής ή και έτους και επιτρέπουν τη σύγκριση της τάσης ενός δεκαήμερου, ενός μήνα ή ενός έτους ως: δεκαήμερο πολύ βροχερό, χειμώνας ήπιος, μήνας Αύγουστος δροσερός, έτος ελλειμματικό σε υετό κ.λπ.

### Μονάδες Μέτρησης :

- ❖ **Υετός**  
1 mm = 1 litre/m<sup>2</sup>

### Υπόμνημα Πίνακα :

- Tmean : Μέση Θερμοκρασία
- TN : Ελάχιστη Θερμοκρασία
- TX : Μέγιστη Θερμοκρασία
- RR : Ύψος Υετού (mm)
- INST : Διάρκεια Ηλιοφάνειας (ώρες)

### Ώρες UTC (Universal Time Coordinates) στην Ελλάδα :

- ❖ Χειμώνας : ώρα UTC = τοπική ώρα - 2
- ❖ Καλοκαίρι : ώρα UTC = τοπική ώρα - 3

© ΕΘΝΙΚΗ ΜΕΤΕΩΡΟΛΟΓΙΚΗ ΥΠΗΡΕΣΙΑ  
Απαγορεύεται η αναπαραγωγή χωρίς έγγραφη άδεια  
Ελ.Βενιζέλου 14, Τ.Κ 16777  
Ελληνικό, Αθήνα