



Κλιματικό Δελτίο

Απρίλης 2010

☄ Μέγιστη
Θερμοκρασία

☄ Ελάχιστη
Θερμοκρασία

☄ Μέση
Θερμοκρασία

☄ Υετός

☄ Ηλιοφάνεια



Ο Απρίλης έδωσε μέσες θερμοκρασίες πάνω από τα κανονικά επίπεδα σε όλες τις περιοχές της χώρας.

Ωστόσο δεν έλειψαν οι τοπικές καταιγίδες που συνοδεύτηκαν από χαλάζι (19/4).

Επίσης θυελλώδεις άνεμοι έπνεαν συχνά στην περιοχή μας, με πιο χαρακτηριστική την περίπτωση των Βοριάδων στο Αιγαίο έντασης 8 τοπικά 9 Μποφόρ στις 26-27/4.



ΕΘΝΙΚΗ
ΜΕΤΕΩΡΟΛΟΓΙΚΗ
ΥΠΗΡΕΣΙΑ

HELLENIC NATIONAL METEOROLOGICAL SERVICE



Θερμοκρασία

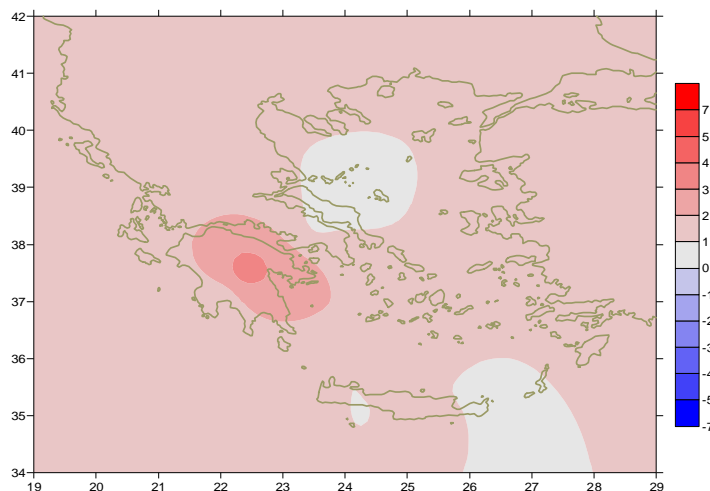
Πρώτο Δεκαήμερο

Ελάχιστες: Αρχικά χαμηλές τις πρώτες πέντε ημέρες, ανέβηκαν πρόσκαιρα και μειώθηκαν από 9/4 κυρίως στα Βορειοδυτικά ηπειρωτικά.

Από τις χαμηλότερες: 2°C στην Καστοριά στις 4/4 και 2.8°C στα Ιωάννινα.

Μέγιστες: Υψηλές τιμές παρατηρήθηκαν με κάμψη στο τέλος της περιόδου. Ενδεικτικά:

Στις Σέρρες 24.4°C, στα Τρίκαλα(θ) 23.2°C την 1/4.



Απόκλιση της μέσης Θερμοκρασίας από τις κανονικές τιμές

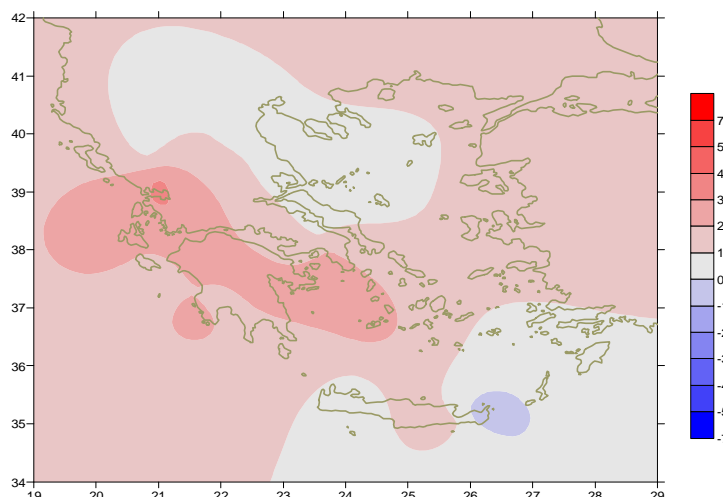
Δεύτερο Δεκαήμερο

Ελάχιστες: Οι τιμές παρουσίασαν άνοδο από 16/4, ακόμα και στα Βορειοδυτικά.

Ενδεικτικά: 11°C στην Καστοριά και 9°C στην Κοζάνη στις 17/4.

Μέγιστες: Υψηλές τιμές στις 16/4 και 17/4 κατά τόπους στα ηπειρωτικά και κυρίως στην Κρήτη.

Ενδεικτικά: 28°C στην Αρτα και 31.2°C στο Ηράκλειο στις 16/4, 29°C στο Τιμπάκι στις 17/4.



Απόκλιση της μέγιστης Θερμοκρασίας από τις κανονικές τιμές

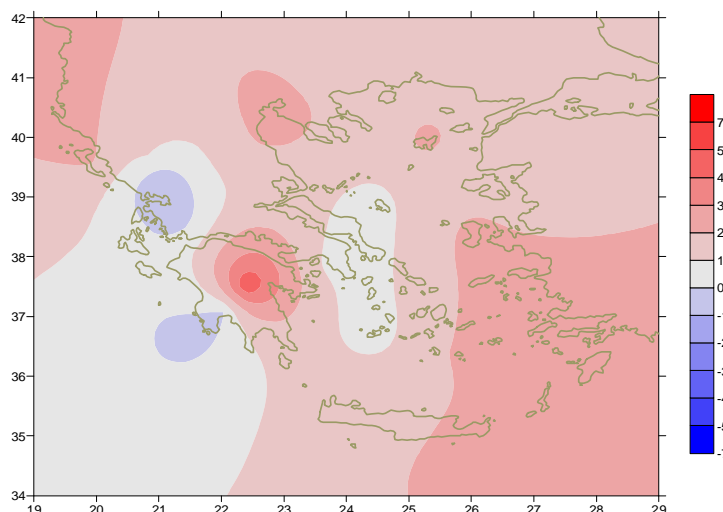
Τρίτο Δεκαήμερο

Ελάχιστες: Σχετικά χαμηλές αρχικά με πρόσκαιρη άνοδο στα μέσα της περιόδου και πτώση στο τέλος.

Ενδεικτικά: 4.6°C στην Κόνιτσα στις 22/4 και 5°C στην Αλεξανδρούπολη στις 30/4.

Μέγιστες: Αρχικά υψηλές τιμές στα ηπειρωτικά.

Ενδεικτικά: 24°C στις Σέρρες στις 21/4 και 27.2°C στην Ανδραβίδα στις 24/4.



Απόκλιση της ελάχιστης Θερμοκρασίας από τις κανονικές τιμές



Υετός

Πρώτο δεκαήμερο

Τα ύψη υετού που σημειώθηκαν ήταν σχετικά χαμηλά.

Ξεχωρίζουν οι τιμές:

13mm στις Σέρρες στις 2/4,

9mm στην Ικαρία στις 7/4,

7mm στο Αγρίνιο στις 8/4.

Δεύτερο δεκαήμερο

Αξιοσημείωτες βροχές και τοπικές καταιγίδες καταγράφηκαν στο τέλος της περιόδου κυρίως στα ηπειρωτικά.

Ενδεικτικές τιμές:

25mm στην Κόνιτσα (19/4),

25mm στην Πρέβεζα (19/4),

24mm στη Μυτιλήνη (20/4).

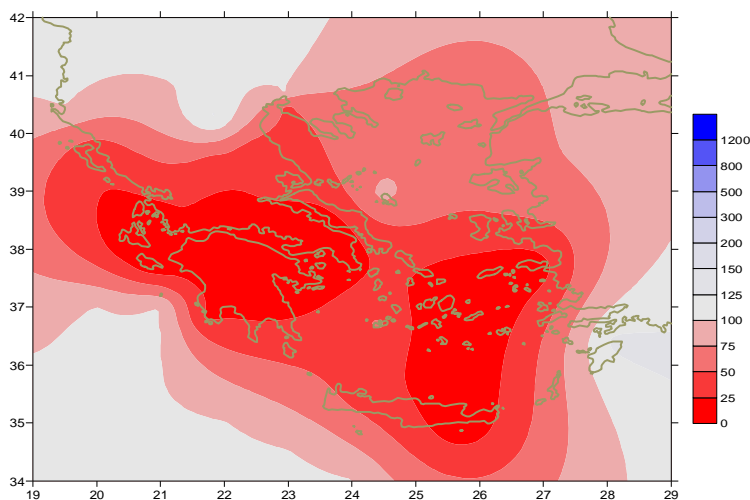
Τρίτο δεκαήμερο

Αξιοσημείωτες βροχές και καταιγίδες στο Κεντρικό και Βόρειο Αιγαίο.

Ξεχωρίζουν οι τιμές:

15mm στη Σκύρο,

14mm στη Χίο στις 21/4.



Απόκλιση μηνιαίου ύψους υετού από τις κανονικές τιμές (%)

ΠΙΝΑΚΑΣ ΜΗΝΙΑΙΩΝ ΤΙΜΩΝ

ΣΤΑΘΜΟΣ	Γεωγ. Μήκος	Γεωγ. Πλάτος	Tmean	TX	TN	RR	INST
ΣΕΡΡΕΣ	23,53	41,07	15,9	21,5	8,9	32	182
ΦΛΩΡΙΝΑ	21,40	40,78					
ΚΑΣΤΟΡΙΑ	21,27	40,45	12,8	17,7	6,1	30	210
ΤΡΙΚΑΛΑ_ΗΜΑΘΕΙΑΣ	22,55	40,60	16	19	10,1	25	188
ΘΕΣΣΑΛΟΝΙΚΗ	22,97	40,52	15,5	19,2	10,1	17	217
ΧΡΥΣΟΥΠΟΛΗ	24,62	40,92	15	18,6	9,7	24	216
ΑΛΕΞΑΝΔΡΟΥΠΟΛΗ	25,95	40,85	14,8	19,1	8,9	25	236
ΚΟΖΑΝΗ	21,83	40,28	13,3	17,6	6,8	52	
ΚΕΡΚΥΡΑ	19,92	39,62	17	20,9	11,4	18	247
ΙΩΑΝΝΙΝΑ	20,82	39,70	13,8	18,8	7	42	196
ΠΡΕΒΕΖΑ	20,76	38,91	17	20,5	11,9	26	
ΤΡΙΚΑΛΑ_ΘΕΣΣΑΛΙΑΣ	21,77	39,52	16,5	21,7	9,7	28	
ΛΑΡΙΣΑ	22,45	39,65	15,1	20,9	8,1	9	235
ΛΗΜΝΟΣ	25,23	39,92	14,9	18	10,9	18	276
ΑΡΤΑ	21,00	39,17	16,8	23,3	9	32	264
ΑΓΧΙΑΛΟΣ	22,78	39,21	15,5	19,8	9	14	250
ΜΥΤΙΛΗΝΗ	26,60	39,05	17,4	21,3	12,7	33	278
ΒΕΛΟ	22,77	37,97	17,1	22,1	9,7	2	280
ΑΓΡΙΝΙΟ	21,35	38,60	16,9	23,5	7,9	13	268
ΛΑΜΙΑ	22,43	38,87	16,1	22,1	9,5	6	221
ΑΝΔΡΑΒΙΔΑ	21,28	37,92	16,9	21,7	9,6	2	282
ΣΚΥΡΟΣ	24,48	38,96	15,8	18,4	12,3	18	261
ΑΡΓΟΣΤΟΛΙ	20,50	38,12	16,9	20,7	12,4	2	279
ΑΡΑΞΟΣ	21,42	38,15	17,3	21,7	10,4	2	288
ΤΑΝΑΓΡΑ	23,57	38,33	15,3	20,4	8,3	0	285
ΧΙΟΣ	26,13	38,35	17	20	12,4	16	271
ΠΥΡΓΟΣ	21,42	37,67	17	21,8	8,9	2	202
ΤΡΙΠΟΛΗ	22,40	37,52	15,6	19,6	10	0	
ΤΑΤΟΙ	23,78	38,10	15,6	19,6	10	0	
ΕΛΛΗΝΙΚΟ	23,73	37,90	17,7	21,6	12,4	0	276
ΕΛΕΥΣΙΝΑ	23,55	38,07	17,6	21,7	11,9	0	
ΖΑΚΥΝΘΟΣ	20,88	37,75	17	20,6	11,3	0	280
ΣΑΜΟΣ	26,92	37,68	17,6	21,1	13	4	294
ΑΡΓΟΣ	22,75	37,63					
ΚΑΛΑΜΑΤΑ	22,02	37,07	16,6	21,8	8,9	10	294
ΝΑΞΟΣ	25,37	37,10	17,2	19,9	14,2	1	290
ΜΕΘΩΝΗ	21,70	36,82	17,1	20,6	11,2	7	282
ΜΗΛΟΣ	24,43	36,73	17,1	20,9	12,9	11	
ΣΠΑΤΑ	23,95	37,95	15,1	20,8	10,1	2	
ΚΩΣ	27,08	36,80	17,1	20,3	13,8	7	
ΚΥΘΗΡΑ	22,98	36,15					
ΣΑΝΤΟΡΙΝΗ	25,41	36,41	17,3	19,7	14,4	0	294
ΣΟΥΔΑ	24,12	35,55	16,8	20,5	13	12	282
ΡΟΔΟΣ	28,08	36,40	18,2	21	14,9	31	286
ΜΥΚΟΝΟΣ	25,35	37,43	16,3	19,3	13,8	0	
ΗΡΑΚΛΕΙΟ	25,18	35,33	17,6	21,5	13,6	6	264
ΙΕΡΑΠΕΤΡΑ	25,73	35,02	18,5	21,8	14,3	0	146
ΣΗΤΕΙΑ	26,10	35,21	17,2	19,9	14,7	5	248
ΡΕΘΥΜΝΟ	24,50	35,36					
ΤΥΜΠΑΚΙ	24,76	35,06	17,5	22	10,9	6	220
ΚΑΣΤΕΛΛΙ	25,33	35,18	15,3	20,2	9,8	7	254
ΚΑΡΠΑΘΟΣ	27,15	35,42	17,3	20,2	15	9	
ΠΑΡΟΣ	25,13	37,02					
ΣΥΡΟΣ	24,95	37,42	16,8	19,8	13,4	7	299
ΙΚΑΡΙΑ	26,35	37,68	17,2	19,4	15,3	19	



Απρίλης 2010

Γενική Περιγραφή Μήνα

Κλιματικό Δελτίο

Στη Βορειοδυτική ηπειρωτική χώρα, τα ποσά υετού που σημειώθηκαν ήταν κατά τόπους λίγο υψηλότερα από τις κανονικές τιμές . Αντίθετα, σε όλες τις υπόλοιπες περιοχές ήταν γενικά χαμηλότερα, κυρίως στα Κεντρικά και Νότια ηπειρωτικά αλλά και στο Ν. Αιγαίο. Η μέση θερμοκρασία κυμάνθηκε σε υψηλότερα από τα κανονικά για την εποχή επίπεδα σε όλη τη χώρα, ιδιαίτερα στα νότια ηπειρωτικά τμήματα.

Κλιματικές Παράμετροι :

- ❖ **Κανονικές Τιμές :** κανονικές τιμές για τις διάφορες παραμέτρους (Θερμοκρασία, υετό κ.λπ.) ορίζονται οι τιμές που υπολογίζονται ως μέσες τιμές της παραμέτρου για 30 χρόνια. Αυτές οι κανονικές τιμές χρησιμοποιούνται σαν βάση αναφοράς και αντιπροσωπεύουν τη μέση κατάσταση. Είναι δυνατόν να ορισθούν σε επίπεδα δεκαήμερου, μήνα, εποχής ή και έτους και επιτρέπουν τη σύγκριση της τάσης ενός δεκαήμερου, ενός μήνα ή ενός έτους ως: δεκαήμερο πολύ βροχερό, χειμώνας ήπιος, μήνας Αύγουστος δροσερός, έτος ελλειμματικό σε υετό κ.λπ.

Μονάδες Μέτρησης :

- ❖ **Υετός**
1 mm = 1 litre/m²

Υπόμνημα Πίνακα :

- Tmean : Μέση Θερμοκρασία
- TN : Ελάχιστη Θερμοκρασία
- TX : Μέγιστη Θερμοκρασία
- RR : Ύψος Υετού (mm)
- INST : Διάρκεια Ηλιοφάνειας (ώρες)

Ώρες UTC (Universal Time Coordinates) στην Ελλάδα :

- ❖ Χειμώνας : ώρα UTC = τοπική ώρα - 2
- ❖ Καλοκαίρι : ώρα UTC = τοπική ώρα - 3

© ΕΘΝΙΚΗ ΜΕΤΕΩΡΟΛΟΓΙΚΗ ΥΠΗΡΕΣΙΑ
Απαγορεύεται η αναπαραγωγή χωρίς έγγραφη άδεια
Ελ.Βενιζέλου 14, Τ.Κ 16777
Ελληνικό, Αθήνα