



Κλιματικό Δελτίο

Απρίλιος 2011

 **Μέγιστη
Θερμοκρασία**

 **Ελάχιστη
Θερμοκρασία**

 **Μέση
Θερμοκρασία**

 **Υετός**

 **Ηλιοφάνεια**



Ο Απρίλιος έδωσε αρκετές βροχές και καταιγίδες στην αρχή, στα μέσα αλλά και τις τελευταίες ημέρες του. Επίσης αξιόλογες ήταν οι χιονοπτώσεις στα ορεινά ακόμα και της Νότιας νησιωτικής και ηπειρωτικής Ελλάδας.

Η ένταση των Βοριάδων στα ανατολικά τμήματα έφτανε πολύ συχνά τα 7 και τοπικά 8 Μποφόρ, δίνοντας την αίσθηση μεγαλύτερης ψύχρας.

Ωστόσο στο μεγαλύτερο μέρος της χώρας η μέση θερμοκρασία ήταν πραγματικά χαμηλότερη από τις κανονικές τιμές της εποχής.



**ΕΘΝΙΚΗ
ΜΕΤΕΩΡΟΛΟΓΙΚΗ
ΥΠΗΡΕΣΙΑ**

HELLENIC NATIONAL METEOROLOGICAL SERVICE



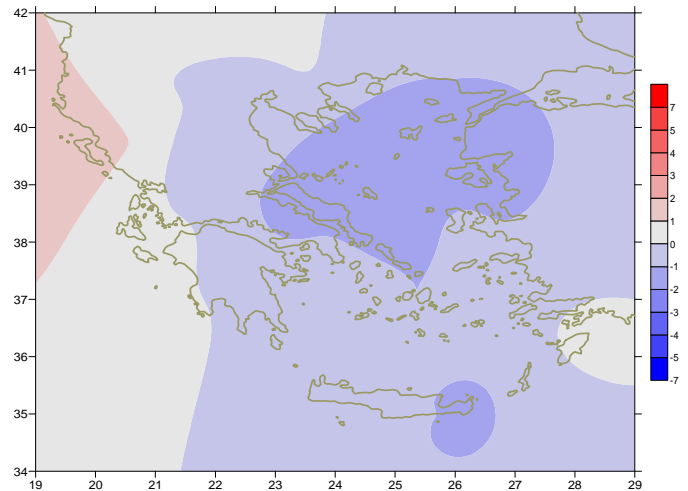
Θερμοκρασία

Πρώτο Δεκαήμερο

Ελάχιστες: αρχικά σχετικά υψηλές, πτώση το διάστημα 3-8/4. Ενδεικτικά (οι χαμηλότερες):
 1.8°C στην Καστοριά στις 4/4, 2.2°C στη Φλώρινα και 1.4°C στην Τρίπολη στις 5/4.

Μέγιστες: αρκετά υψηλές τιμές κυρίως προς το τέλος της περιόδου.

Ενδεικτικά (από τις υψηλότερες):
 29.8°C στα Τρίκαλα Ημαθίας στις 8/4, 28.4°C στο Αστros και 29°C στα Τρίκαλα Θεσσαλίας στις 9/4.

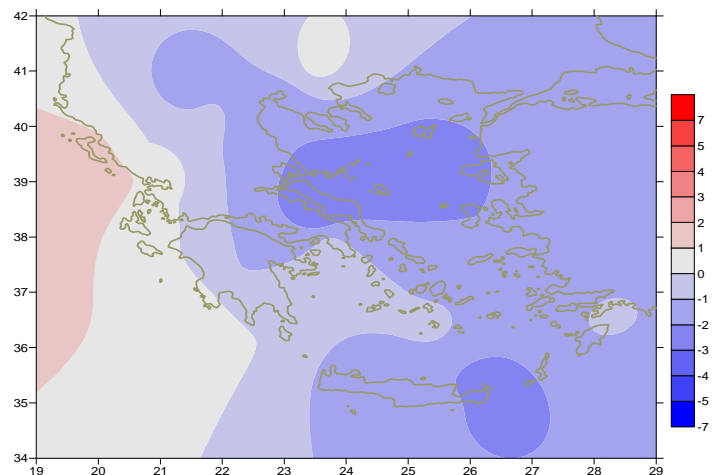


Απόκλιση της μέσης Θερμοκρασίας από τις κανονικές τιμές

Δεύτερο Δεκαήμερο

Ελάχιστες: αισθητή πτώση ακόμα και στα νοτιότερα τμήματα.
 Ενδεικτικά: 2.2°C στην Τανάγρα, 3.2°C στα Σπάτα στις 12/4 αλλά και αρνητικές τιμές στα ΒΔ ηπειρωτικά (-2°C στη Φλώρινα στις 15/4).

Μέγιστες: αρκετά χαμηλές τιμές στο τέλος της περιόδου στην Ανατολική και Νότια νησιωτική χώρα.
 Ενδεικτικά: 10.6°C στη Λήμνο, 1°C στη Μύκονο και 12.6°C στη Χίο στις 19/4.



Απόκλιση της μέγιστης Θερμοκρασίας από τις κανονικές τιμές

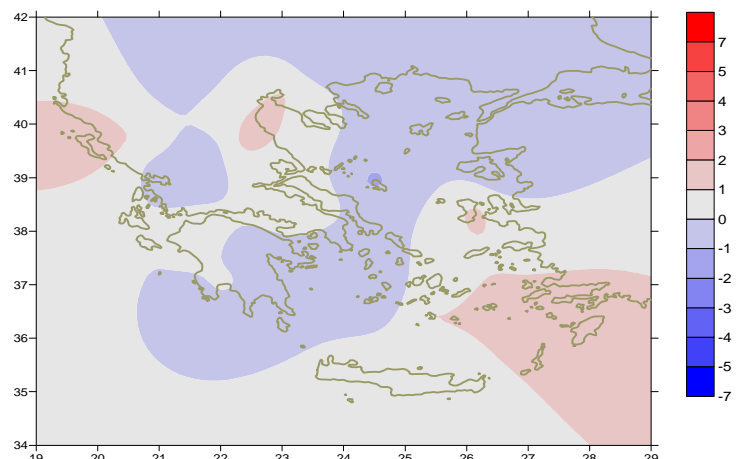
Τρίτο Δεκαήμερο

Ελάχιστες: σχετικά μικρή άνοδος προς το τέλος.
 Ενδεικτικά:

Στην Καστοριά 1.6°C στις 21/4 και 5.4°C στις 27/4, στο Ελληνικό 10.4°C στις 22/4 και 11°C στις 27/4.

Μέγιστες: αρχικά υψηλές τιμές, αισθητή κάμψη προς το τέλος. Ενδεικτικά:

Στην Καστοριά από 20°C στις 21/4 έφτασε 10°C στις 27/4, ενώ στο Ελληνικό από 22°C στις 22/4 έφτασε 15.6°C στις 27/4.



Απόκλιση της ελάχιστης Θερμοκρασίας από τις κανονικές τιμές



Υετός

Πρώτο δεκαήμερο

Αξιοσημείωτα ύψη υετού το διήμερο 1-2/4 στην Κεντρική, Νότια ηπειρωτική χώρα και το Αιγαίο.

Ξεχωρίζουν οι τιμές:
32mm στη Λαμία (1/4),
37mm στη Σάμο (2/4) και
25mm στη Σύρο (2/4).

Δεύτερο δεκαήμερο

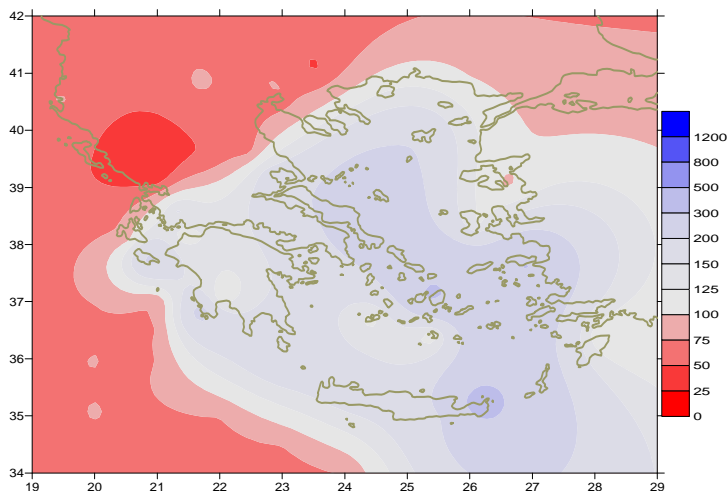
Καταγράφηκαν στα μέσα της περιόδου αξιόλογα ποσά υετού κυρίως στην Πελοπόννησο, το Ιόνιο και την Κρήτη.

Ξεχωρίζουν οι τιμές:
42mm στο Λεωνίδιο (17/4),
29mm στον Άραξο (17/4),
40mm στη Ζάκυνθο (17/4),
24mm στη Σητεία (19/4).

Τρίτο δεκαήμερο

Τα ύψη υετού που σημειώθηκαν ήταν υψηλά στις περισσότερες περιοχές (κυρίως στην Αττική) στις 27/4.

Ξεχωρίζουν οι τιμές:
32mm στο Ελληνικό (27/4),
33mm στα Σπάτα (27/4),
45mm στη Ζάκυνθο (28/4)
και 34mm στη Σητεία (29/4).



Απόκλιση μηνιαίου ύψους υετού από τις κανονικές τιμές (%)

ΠΙΝΑΚΑΣ ΜΗΝΙΑΙΩΝ ΤΙΜΩΝ

ΣΤΑΘΜΟΣ	Γεωγ. Μήκος	Γεωγ. Πλάτος	Tmean	TX	TN	RR	INST
ΣΕΡΡΕΣ	23,53	41,07	14,4	20,3	7,4	17	199
ΦΛΩΡΙΝΑ	21,40	40,78	11,3	15,3	4,2	21	
ΚΑΣΤΟΡΙΑ	21,27	40,45	11,7	16,7	4,5	20	183
ΤΡΙΚΑΛΑ_ΗΜΑΘΕΙΑΣ	22,55	40,60	14,4	20,2	8,2	26	150
ΘΕΣΣΑΛΟΝΙΚΗ	22,97	40,52	13,8	17,4	8,4	23	202
ΧΡΥΣΟΥΠΟΛΗ	24,62	40,92	12,8	16,3	8,1	20	199
ΑΛΕΞΑΝΔΡΟΥΠΟΛΗ	25,95	40,85	12,2	15,7	6,5	41	183
ΚΟΖΑΝΗ	21,83	40,28	11,8	15,9	5,8	29	
ΚΕΡΚΥΡΑ	19,92	39,62	16,4	20,6	10,8	32	229
ΙΩΑΝΝΙΝΑ	20,82	39,70	13,5	18,1	6,9	20	181
ΠΡΕΒΕΖΑ	20,76	38,91	15,8	19,4	11,2	28	
ΤΡΙΚΑΛΑ_ΘΕΣΣΑΛΙΑΣ	21,77	39,52					
ΛΑΡΙΣΑ	22,45	39,65	13,6	18,7	7,7	19	208
ΛΗΜΝΟΣ	25,23	39,92	12,2	15,1	8,7	62	208
ΑΡΤΑ	21,00	39,17	15,4	21	9,4	27	144
ΑΓΧΙΑΛΟΣ	22,78	39,21	13,3	17,2	8	59	195
ΜΥΤΙΛΗΝΗ	26,60	39,05	14,4	17,4	10,6	45	210
ΒΕΛΟ	22,77	37,97	14,9	18,4	10,6	84	215
ΑΓΡΙΝΙΟ	21,35	38,60	15,1	20,5	8	88	225
ΛΑΜΙΑ	22,43	38,87	14	18,9	8,7	84	183
ΑΝΔΡΑΒΙΔΑ	21,28	37,92	15,2	19,2	9,8	49	232
ΣΚΥΡΟΣ	24,48	38,96	13,2	15,2	10,4	57	176
ΑΡΓΟΣΤΟΛΙ	20,50	38,12	16	19,1	11,9	51	247
ΑΡΑΞΟΣ	21,42	38,15	15,7	19,2	10,3	46	230
ΤΑΝΑΓΡΑ	23,57	38,33	13	16,8	8	56	211
ΧΙΟΣ	26,13	38,35	14,5	16,7	11,2	50	206
ΠΥΡΓΟΣ	21,42	37,67	15,9	19,9	9,9	54	145
ΤΡΙΠΟΛΗ	22,40	37,52	11,3	16,2	4,7	77	205
ΤΑΤΟΙ	23,78	38,10	13	16,2	8,9	37	
ΕΛΛΗΝΙΚΟ	23,73	37,90	15,5	18,8	11,3	48	225
ΕΛΕΥΣΙΝΑ	23,55	38,07	15	18,7	10,7	24	
ΖΑΚΥΝΘΟΣ	20,88	37,75	16	19,2	11,1	113	231
ΣΑΜΟΣ	26,92	37,68	15,2	18,4	11,4	98	
ΑΡΓΟΣ	22,75	37,63					
ΚΑΛΑΜΑΤΑ	22,02	37,07	15	19,5	9,2	50	227
ΝΑΞΟΣ	25,37	37,10	15,1	17,3	12,9	59	236
ΜΕΘΩΝΗ	21,70	36,82	15,8	19	11,1	73	249
ΜΗΛΟΣ	24,43	36,73					
ΣΠΑΤΑ	23,95	37,95	13,9	16,2	8,6	59	
ΚΩΣ	27,08	36,80	15,3	18	12,9	34	
ΚΥΘΗΡΑ	22,98	36,15					
ΣΑΝΤΟΡΙΝΗ	25,41	36,41	15,6	17,6	13,5	21	237
ΣΟΥΔΑ	24,12	35,55	15	18,2	11,7	58	237
ΡΟΔΟΣ	28,08	36,40	17	19,3	14,1	25	244
ΜΥΚΟΝΟΣ	25,35	37,43	13,6	15,6	12,2	73	
ΗΡΑΚΛΕΙΟ	25,18	35,33	15,7	18,5	12,4	56	232
ΙΕΡΑΠΕΤΡΑ	25,73	35,02					
ΣΗΤΕΙΑ	26,10	35,21	15,4	17,4	13,2	95	225
ΡΕΘΥΜΝΟ	24,50	35,36					
ΤΥΜΠΑΚΙ	24,76	35,06	16,5	20,4	10,9	7	282
ΚΑΣΤΕΛΛΙ	25,33	35,18	13,4	17,1	9,7	80	218
ΚΑΡΠΑΘΟΣ	27,15	35,42	16,4	18,6	14,8	42	
ΠΑΡΟΣ	25,13	37,02	14,8	17,4	12,5	51	233
ΣΥΡΟΣ	24,95	37,42	14,4	16,6	12,1	81	242
ΙΚΑΡΙΑ	26,35	37,68	14,2	16,2	13,3	112	



Απρίλιος 2011

Γενική Περιγραφή Μήνα

Κλιματικό Δελτίο

Τα ποσά υετού που σημειώθηκαν ήταν αρκετά χαμηλότερα από τις κανονικές τιμές στο Β.Ιόνιο, την Ήπειρο, λίγο χαμηλότερα στο μεγαλύτερο μέρος της Μακεδονίας, της Θράκης και του Ανατολικού Αιγαίου. Αντίθετα ήταν πολύ υψηλότερα στη Β. Κρήτη και την Πελοπόννησο. Η μέση θερμοκρασία κυμάνθηκε χαμηλότερα από τα κανονικά για την εποχή επίπεδα σε όλη σχεδόν τη χώρα και κυρίως στο μεγαλύτερο μέρος του Αιγαίου.

Κλιματικές Παράμετροι :

- ❖ **Κανονικές Τιμές :** κανονικές τιμές για τις διάφορες παραμέτρους (θερμοκρασία, υετό κ.λπ.) ορίζονται οι τιμές που υπολογίζονται ως μέσες τιμές της παραμέτρου για 30 χρόνια. Αυτές οι κανονικές τιμές χρησιμοποιούνται σαν βάση αναφοράς και αντιπροσωπεύουν τη μέση κατάσταση. Είναι δυνατόν να ορισθούν σε επίπεδα δεκαήμερου, μήνα, εποχής ή και έτους και επιτρέπουν τη σύγκριση της τάσης ενός δεκαήμερου, ενός μήνα ή ενός έτους ως: δεκαήμερο πολύ βροχερό, χειμώνας ήπιος, μήνας Αύγουστος δροσερός, έτος ελλειμματικό σε υετό κ.λπ.

Μονάδες Μέτρησης :

- ❖ **Υετός**
1 mm = 1 litre/m²

Υπόμνημα Πίνακα :

- T_{mean} : Μέση θερμοκρασία
- T_N : Ελάχιστη θερμοκρασία
- T_X : Μέγιστη θερμοκρασία
- RR : Ύψος Υετού (mm)
- INST : Διάρκεια Ηλιοφάνειας (ώρες)

Ώρες UTC (Universal Time Coordinates) στην Ελλάδα :

- ❖ Χειμώνας : ώρα UTC = τοπική ώρα - 2
- ❖ Καλοκαίρι : ώρα UTC = τοπική ώρα - 3

© ΕΘΝΙΚΗ ΜΕΤΕΩΡΟΛΟΓΙΚΗ ΥΠΗΡΕΣΙΑ
Απαγορεύεται η αναπαραγωγή χωρίς έγγραφη άδεια
Ελ.Βενιζέλου 14, Τ.Κ 16777
Ελληνικό, Αθήνα